

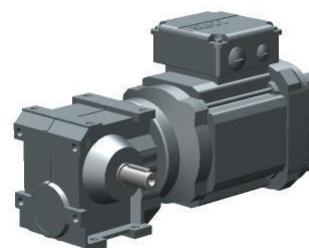
Dénomination catalogue

S37DRN80MK4/TF

Motoréducteurs à roue et vis sans fin S..DRN.. (IE3)

Données produit

Vitesse nominale moteur	[1/min] : 1435
Vitesse de sortie	[1/min] : 211
Rapport de réduction global	: 6,80
Couple de sortie	[Nm] : 22
Facteur d'utilisation SEW fB	: 1,90
Position de montage	: M1A
Peinture d'apprêt/de finition	: 7031 Gris bleu (51370310)
Position connecteur / boîte à bornes	[°] : 270
Entrée de câble / Position connecteur	: X
Arbre de sortie	[mm] : 20x40
Type d'exécution	: Exécution à pattes
Charge radiale de sortie adm. n=1400	[N] : 1950
Qté. lubrifiant 1er réducteur	[litre(s)] : 0,25
Puissance moteur	[kW] : 0,55
Durée de service	: S1-100%
Classe de rendement	: IE3
Rendement (50 / 75 / 100 % Pn)	[%] : 78,55 / 81 / 80,8
Marquage CE	: oui
Tension moteur	[V] : 230/400
Schéma de branchement	: R13
Fréquence	[Hz] : 50
Courant nominal	[A] : 2,25 / 1,29
cos phi	: 0,75
Classe d'isolation	: 130(B)
Indice de protection moteur	: IP54
Spécifications de construction	: Europe (CE)
Moments d'inertie (rapportés au côté entrée)	[10 ⁻⁴ kgm ²] : 17,10
Poids	[kg] : 17,00



Exécutions supplémentaires

Arbre de sortie: 20x40 mm

Protection moteur TF – 3 sondes de température (sans dispositif de coupure)